

# VÄRME OCH VENTILATION D-OMRÅDET

Så fungerar det i din bostad.  
Så gör du för att få god värme och frisk luft.



Järfällahus 

# Ventilation i din bostad

## Drift och skötsel ger dig god luft inomhus

### In genom ventilen, ut genom fläkten

Inomhusluft sugs ut ur din lägenhet via spiskåpa i kök samt ventiler i badrum, WC och grovkök. Samtidigt släpps frisk utomhusluft in genom fönsterventilerna.

Det är viktigt att luften får cirkulera i lägenheten! Om cirkulationen störs, uppstår ett undertryck i din lägenhet. Då sugs luft in genom exempelvis dörrspringor, brevinkast och andra otäta ställen. Detta leder till kallt drag i lägenheten. Så låt alltid luften cirkulera!

### Rätt:

- Fönsterventilerna är öppna. Vid kall väderlek kan du tillfälligt halvstänga eller stänga ventilen i det rum du befinner dig i. Ha öppet i andra rum.
- Fritt framför radiatorerna (elementen). Då kan värmen cirkulera tillsammans med luften.
- Alla ventiler och filter är rena.
- Inga fönster på glänt. Vädra ordentligt en kort stund istället!

### Fel:

- Stängda, förtäckta eller igenstoppade ventiler som stör luftflödena.
- Möbler och gardiner framför radiatorerna (elementen) som hindrar värmen från att komma ut i bostaden.
- Extra värmeelement eller värmefläkt som står nära ett fast element (radiator). Då tror termostaten att det är för varmt och radiatoren stängs av.
- Undertryck i lägenheten. Det betyder att luftflödena inte fungerar på rätt sätt.

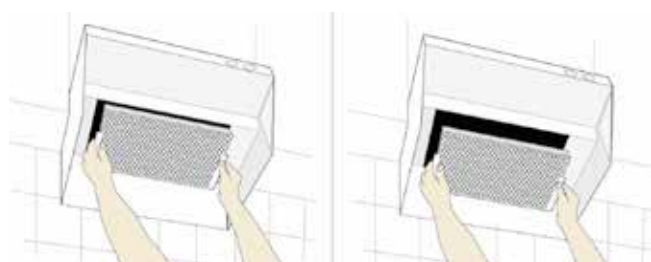
## Ditt ansvar för underhåll

För att luftflödet ska kunna fungera, måste det vara rent överallt. Smuts följer med luften och fastnar i filter och ventiler. Då försämras utsugsfunktionen. Som hyresgäst ansvarar du för löpande rengöring.

**Gör rent filter och ventiler en gång i månaden.**

### Spiskåpa

Gör rent filtret i spiskåpan. Använd diskmaskin eller diska för hand. Torka rent bakom filtret.



### Frånluftsventil

Gör rent frånluftsventilerna i badrum och förråd. Dammsug försiktigt. Ventilallrirens läge får inte ändras!



## Om du har dålig luft i lägenheten, gör så här:

1. Se till att luften kan cirkulera i lägenheten. Rengör alla ventiler och se till att de är öppna. Rengör filtret i spiskåpan.
2. Misstänker du att det är något fel på ventilationssystemet, kontakta Järfällahus felanmälan.

# Värme i din bostad

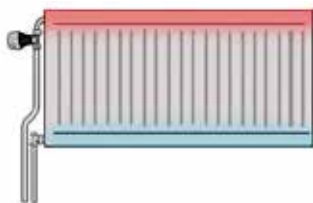
## Värmesystem + ventilationssystem = bra inomhusklimat

### Värmen regleras automatiskt

Värmen i din lägenhet regleras av ett termostat. Termostaten gör att radiatorerna (elementen) skickar ut mera värme när det blir kallare inne och mindre värme när det blir varmare inne. Därför kan en radiator tillfälligt vara kall även mitt i vintern. Då är det lagom varmt hemma hos dig, och radiatorn stänger av sig. När det blir kallare inne, slås radiatorn på igen. Allt detta sker utan att du behöver göra något.

### Det är normalt att...

- ... ha ca 20-21 C° inomhus.
- ... att det tar några dagar för värmesystemet att komma ikapp när utomhustemperaturen skiftar snabbt.
- ... att det är något kallare på golvet, vid dörrar och fönster, vid ytterväggar och i hörn.
- ... radiatorerna (elementen) är lite varmare upptill och svalare nedtill.
- ... radiatorer (element) med termostat kan tillfälligt vara kalla även på vintern. Termostaten känner av när det är tillräckligt varmt i din lägenhet. Då stängs radiatorn av. Den sätts på igen när temperaturen sjunker i rummet.



*Det är normalt att radiatorn är varmare upptill och svalare nedtill. Det har att göra med hur värmen cirkulerar i radiatorn.*

### Om du har ventil Omega Max:



Skjut ventilen i sidled (steglöst reglage).  
Även stängt läge ger en svag grundventilation.

**Höger, inget märke: Öppen**



**Vänster, rött märke: Stängd**



### Det är inte normalt att...

- ... ha lägre temperatur än 20 C° mitt i rummet under längre tid.
- ... inte ha ordentlig luftväxling i lägenheten. Om ventilationen inte fungerar, påverkar det värmen.
- ... att ha möbler och gardiner framför radiatorerna. Det hindrar värmen från att komma ut i bostaden.
- ... att ha ett stort undertryck eller övertryck i lägenheten. Då fungerar ventilationen inte på rätt sätt, vilket ofta beror på stopp i ventilerna. Öppna och rensa ur!

### Om du har klassisk fönstervertil:



Öppen fönstervertil. Normalt läge.



Halvstängd fönstervertil.  
Tillfällig inställning vid kyla/drag.



Stängd fönstervertil.  
Tillfällig inställning vid sträng kyla.

### Om du har kallt i lägenheten, gör så här:

1. Mät inomhustemperaturen med en bra termometer som du ställer mitt i rummet, t ex på ett bord.
2. Se till att luften kan cirkulera i din lägenhet. Stäng inte in radiatorerna (elementen) bakom möbler och gardiner. Förtäckta och igenproppade ventiler kan göra att det blir kallare både hemma hos dig och hemma hos grannarna.
3. Misstänker du att det är något fel på värmesystemet, kontakta Järfällahus felanmälan.

# Fler tips för en bättre inomhusmiljö

## Golvbrunnen i badrummet

Som hyresgäst ansvarar du för att hålla golvbrunnen ren. Dålig lukt i badrummet kommer ofta från den.

## Vädra snabbt

Att öppna korsdag i fem minuter är bättre än att ha ett fönster lite på glänt länge.



*Luften måste alltid kunna komma in genom fönsterventilen. Täck inte för den!*

## Vädra inte genom köksfönstret

Om du vill vädra ut matos, sätt köksfläkten på maxhastighet samtidigt som du öppnar ett fönster i ett annat rum intill.

## Imma/kondens på insidan av rutorna?

Imma/kondens tyder på att ventilationen inte fungerar ordentligt. Kontrollera att fönsterventilerna är öppna.



*I din hyra ingår en värme på ca 20-21 C° inomhus. På vintern är det normalt att behöva klä på sig lite extra även inne. Tofflor eller sockar och en varm tröja är bra att ha, särskilt om man sitter stilla mycket eller har lätt för att frysa.*

Felanmälan tel 08-580 836 00

Du kan också göra felanmälan via Mina sidor på [www.jarfallahus.se](http://www.jarfallahus.se) eller besöka oss på Drabantvägen 2 i Jakobsbergs centrum.

Järfällahus 

Järfällahus AB, Box 197, 177 24 Järfälla  
Besöksadress: Drabantvägen 2 • Telefon: 08-580 836 00  
E-post: [jhab@jarfallahus.se](mailto:jhab@jarfallahus.se) • [www.jarfallahus.se](http://www.jarfallahus.se)